

 Musubu

販売パートナー資料



# INDEX

- |                        |         |
|------------------------|---------|
| 1. Musubu販売パートナー制度について | P.03～06 |
| 2. 販売パートナーのメリット        | P.07～10 |
| 3. 制度利用方法について          |         |
| 3.1. はじめかた             | P.12    |
| 3.2. ご紹介フローについて        | P.13    |
| 3.3. ご契約プランの種類について     | P.14    |
| 3.4. 紹介料について           | P.15～16 |
| 4. ご紹介いただく際の流れ         |         |
| 4.1. ご紹介企業様のフロー        | P.18    |
| 4.2. フリープラン登録のご案内      | P.19    |
| 5. 会社概要                | P.20～21 |

## Musubu販売パートナー制度について

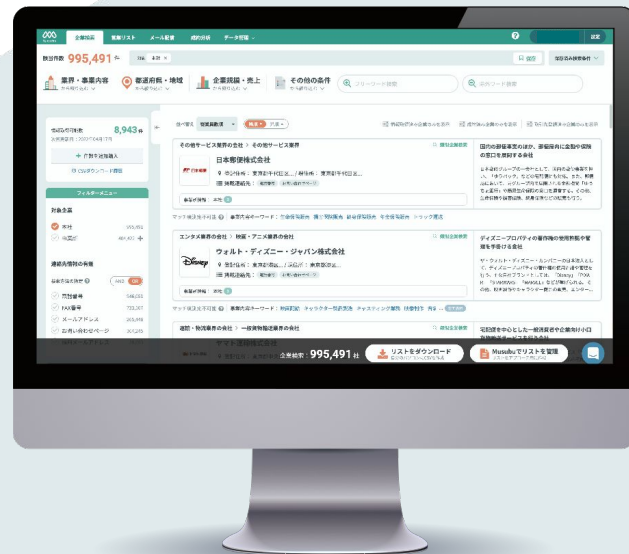
Musubuとクライアントを結ぶことで

## 一緒に顧客の課題を解決しませんか？

- ☑ 営業シーンにおける課題解決の提案をしたい
- ☑ マーケティングのリード獲得での提案をしたい
- ☑ 顧客ターゲティングでのソリューション提案をしたい

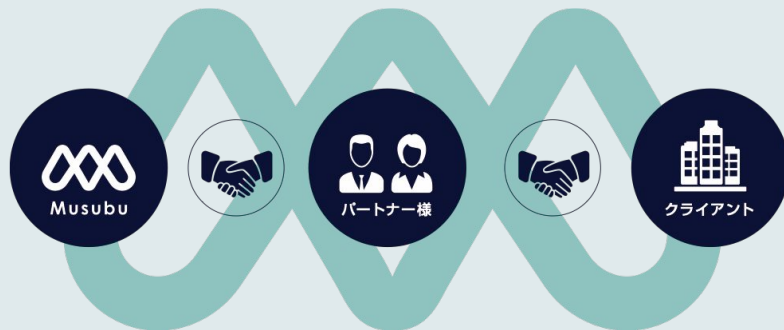
そんな時、提案しやすく導入しやすい

Musubuソリューションの販売パートナー制度を活用してください。



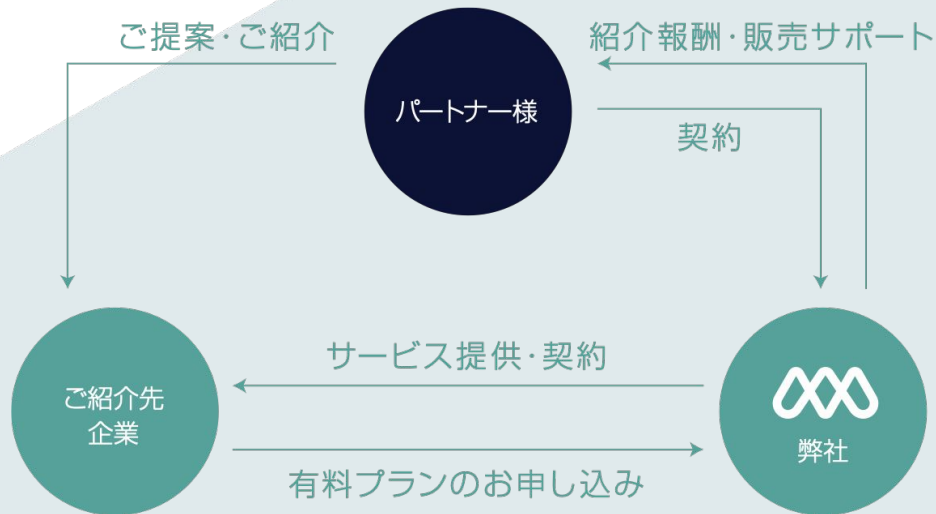
## BtoB法人営業向けソリューション「Musubu」は クライアントのアポ獲得の課題解決が可能です

法人営業向けソリューションである「Musubu」は  
75,000社を超える企業様の利用実績があり、  
BtoB業界ではニーズの多い「新規顧客開拓」の場面で活用いただくことができます。  
140万件を超えるデータを網羅しており、本社・事業所データから必要な情報を活用でき、  
更にアポ取りに必要な機能を揃えております。  
そのため、他のサービスと違い、ターゲティングからアポ取りの場面で  
ご利用いただけるソリューションとしてご提供させていただいております。



## シンプルでスムーズな形でお客様へご提供が可能です

ご紹介いただいた企業様が直接有料プランにご契約いただくことで  
パートナー様に手数料をお支払いさせていただく仕組みになります。  
契約書などは不要ですので、お気軽に今すぐにでも始めていただけます。



## Musubuの販売パートナーのメリット

## 新規開拓営業を必要とする 広い市場へのアプローチが可能

Musubuの現在利用している業界・企業規模はさまざままで幅広い企業に提案できる商材でもあります。

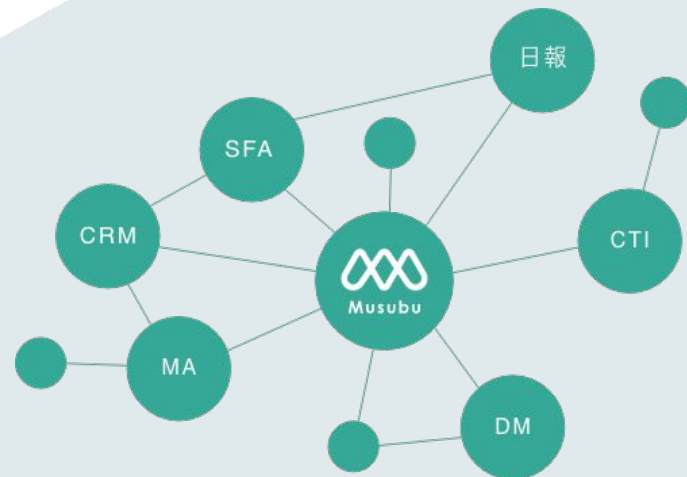
コストや手軽さからドアノック商材にも活用できるため  
今までのご提案まで辿り着きにくいクライアントの興味を  
惹きつけるために使っていただくこともできます。





## 他ソリューションとの 親和性の高い提案が可能

MusubuユーザーはSFAやCRMにデータをインポートしたり、  
アウトバウンド営業の場面で電話システム（CTI）や印刷DMなどをご利用いただいております。  
Musubuと他の商材の組み合わせで  
パートナー様独自の課題解決や価値提供を実現することも可能です。



## 多様な営業シーンで活用できる 多数の機能を提案できる

Musubuには営業リストの作成機能だけではなく、  
メール送信やアプローチ管理などアポ獲得のために  
必要な機能が揃っております。

また、Musubuと組み合わせてご契約いただける、  
テレアポや、フォームマーケティングの代行サービスもご提供しております。

(※代行サービスの契約に関しては、パートナー様への報酬発生対象外です)



## 制度利用方法について

---

1. はじめかた
2. ご紹介の流れについて
3. 手数料について

はじめかた

## 簡単な手続きですぐに始められます

ご登録ページに記載の契約内容にご同意いただき、  
フォームからご登録いただくだけで、すぐに始められます。  
※登録後に確認メールが届きますので、必ずご確認ください。  
※報酬お支払い時に請求手続きなどがございます。ご了承くださいませ。

ご登録ページはこちら  
(クリックするとウィンドウが開きます)



### 販売パートナー登録フォーム

Musubuをご利用いただき誠に有難うございます。  
販売パートナー登録をご希望の場合、こちらのフォームより入力・送信をお願いいたします。

販売パートナーとしてご登録いただく方のお名前 (必須) \*

※Musubuフリープラン登録時の担当者名と一致したものをご記入願います

販売パートナーとしてご登録いただく方のメールアドレス (必須) \*

※Musubuフリープラン登録時のメールアドレスと一致したものをご記入願います

販売パートナーとしてご登録いただく方の電話番号 (必須) \*

[販売パートナー業務内容](#) (Pass:musubu) を閲覧の上、内容を確認しました \*

[販売パートナー約款](#) を閲覧の上、内容を確認しました \*

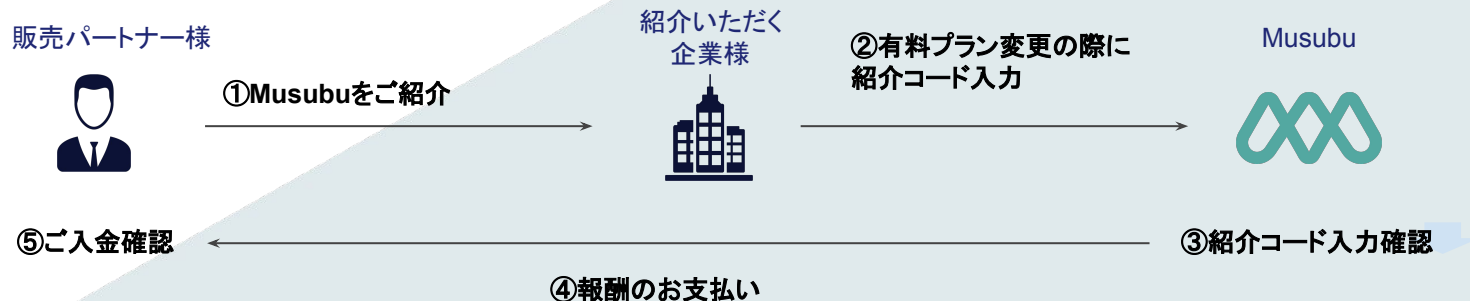
個人情報の取り扱いに同意します \*

送信

ご紹介の流れについて

## 難しい作業は一切なく、すぐに完了します

Musubuを取引先企業様やお知り合いの方にご紹介いただく際に、紹介コードをお渡しいただくのみで完了です。  
手離れよく、追加でお手続きいただくことはありません。



※報酬のお支払いの際に、振込情報のご登録などのお手続きが必要になります。

## ご契約プランの種類について

ご契約プランも長期・短期プランをご用意しております。

また初回のみ長期プランのメリットをご理解いただけるための「スタートプラン」をご用意しております。

プランの詳細は [サービス紹介サイトのプラン説明ページ](#) をご確認ください。

種別	ご契約タイミング	プラン	初月					半年						1年
長期プラン	長駆プラン初回ご利用時のみ	スタートプラン	●	3ヶ月間のご利用										
		6ヶ月プラン				●	6ヶ月プランへの自動更新になります						●	
		6ヶ月プラン	●	6ヶ月間のご利用後自動更新						●				
		12ヶ月プラン	●	12ヶ月間のご利用後自動更新										
単月プラン		●	1ヶ月間のご利用後自動更新											

## 紹介報酬について(長期プラン)

被紹介者様が各ご紹介プラン( Musubu有料プラン)にご登録いただいた際、以下の紹介報酬を、  
被紹介者様ごとに初回ご契約時のみお支払い致します。(スタートプランのみ初回更新時にも、報酬をお支払い致します )

ご紹介プラン名		プラン料金(税込)	紹介報酬(税込)
スタートプラン	成約時	165,000円	<b>70,000円</b>
	6ヶ月更新時	300,000円	<b>160,000円</b> <span>契約更新すると 合計 230,000円</span>
	12ヶ月更新時	540,000円	<b>280,000円</b> <span>契約更新すると 合計 350,000円</span>
6ヶ月プラン		300,000円	<b>150,000円</b>
12ヶ月プラン		540,000円	<b>270,000円</b>

※紹介報酬は毎月月末締め、翌月5営業日頃に報酬通知を行います。

## 紹介報酬について(単月プラン)

単月プランもございます。

以下の紹介報酬を、被紹介者様ごとに初回ご契約時のお支払い致します。

ご紹介プラン名	プラン料金(税込)	紹介報酬(税込)
スモールプラン	60,000円	<b>40,000円</b>
ミディアムプラン	120,000円	<b>80,000円</b>
ラージプラン	330,000円	<b>200,000円</b>

※紹介報酬は毎月月末締め、翌月5営業日頃に報酬通知を行います。



## ご紹介いただく際の流れ

---

1. ご紹介企業様のフロー
2. キャンペーンのご案内
3. フリープランのご案内

## ご紹介企業様のフロー

## 紹介コードを送信いただくだけで完了

## 1. フリープランにご登録いただいでください

Musubuの[フリープラン登録フォーム](#)よりアカウントを作成いただいでください。

## 2. 有料プランに変更いただいでください

Musubuの設定画面より有料プランにご変更いただいでください。

(詳しくはヘルプページに記載しております)

## 3. ご紹介フォームで紹介コードを送信いただいでください

ご紹介フォームで紹介コード等を入力いただいでください。

その際に対象アカウントの登録メールアドレスと同じメールアドレスを入力いただいでください。

※紹介コードの送信及び、正しいメールアドレス、紹介コードのご入力がない場合は、紹介報酬発生対象外となります。

※必ず有料プランにご変更いただいでから、フォームの送信をいただいでください。

完了

The screenshot shows the 'Musubu Introduction Code Submission Form'. At the top, it says 'Musubu' and 'Introduction Code Submission Form'. Below this, there is a disclaimer: 'Musubuをご利用いただき誠に有難うございます。ご紹介を受けたコードは、こちらのフォームより入力・送信をお願いいたします。' The form contains several input fields: 'フリープラン登録時の担当者名 (必須)' with a placeholder 'サービスをご利用されているご担当者さまのお名前を教えてください'; 'フリープラン登録時の管理者メールアドレス (必須)' with a placeholder 'ご登録いただいたメールアドレスを教えてください。'; '紹介コード (数字のみ・9桁)' with a placeholder '000000000'; 'ご成約 (有料プランへご変更) いただいた日をご記載ください' with a date picker showing 'YYYY / MM / DD'; and a dropdown menu for 'いずれの有料プランにご成約いただきましたか?' with the option '選択してください'. At the bottom, there is a checkbox for '個人情報の取り扱いに同意の上、' and a green '送信' button.

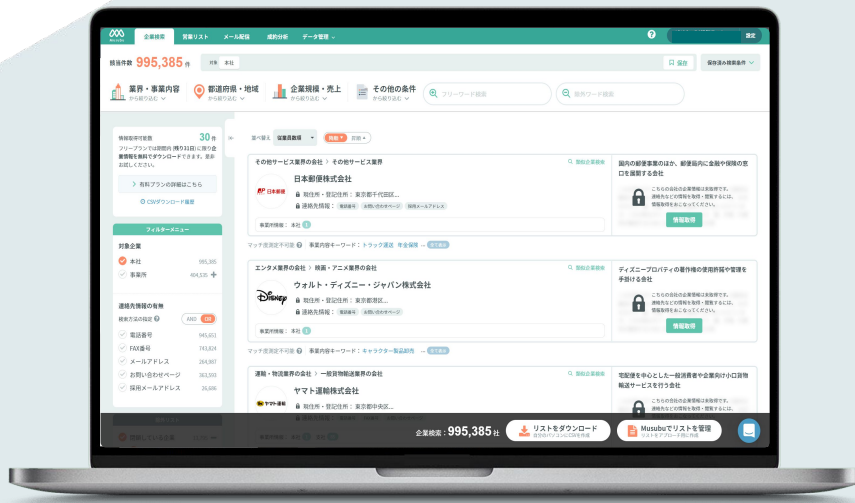
## フリープランのご案内

## まずは無料お試し！フリープランに登録！

Web上で登録するだけで Musubu を無料で試せる「フリープラン」をご用意しております。ぜひ実際の機能や操作感、企業情報をお試しください。

- 無料で30件の企業情報がダウンロード可能
- 必要なときだけ必要なリストが作成できる
- 書面での手続き不要！ご登録からすぐに利用可能

**無料登録する**  
(クリックするとウィンドウが開きます)



## 会社概要

## 会社概要



**社名** Baseconnect株式会社 / Baseconnect Inc

**拠点** 京都本社: 〒604-8861 京都府京都市中京区壬生神明町 1-5

**設立日** 2017年1月17日

**役員** 代表取締役 國重侑輝

取締役 野中 崇史

社外取締役 山川 隆義

常勤監査役 尾堂 隆久

**従業員** 217名 (社員/役員 56名 アルバイト161名)

**資本金** 13億1912万円(累計増資額)

**株主** 國重侑輝 / Z Venture Capital / Genesia Ventures / ユーザベース / JAFCO / East Ventures /

みずほキャピタル / 京都市スタートアップ支援ファンド / オリエントコーポレーション 他

お問い合わせはこちら: <https://knowledge.musubu.in/ja/knowledge/kb-tickets/new>



# Musubu

本資料は、Baseconnect株式会社の著作権法上の「著作物」と不正競争防止法上の「営業秘密」を含んでおります。

よって、貴社以外の第三者への配布はご遠慮頂きますようお願い申し上げます。

Copyright © 2022 Baseconnect Inc. All Rights Reserved.